

Overlog Srl nasce nel gennaio 2008 con l'acquisizione di Satel Group Srl e delle sue attività di ricerca, sviluppo e realizzazione di **sistemi avanzati di gestione e ottimizzazione logistica del magazzino.**

Overlog srl prosegue quindi l'**esperienza** maturata in **oltre 20 anni di attività** nel settore del **riconoscimento e tracciabilità** della merce mantenendo e rafforzando le risorse umane, il parco clienti, il know how e i software, tra i quali la piattaforma logistica software SLIM2k.

Sensibile e attenta alle esigenze di un mercato ormai globalizzato e una supply chain sempre più articolata, Overlog ha concentrato i suoi sforzi nella **progettazione e realizzazione di soluzioni logistiche integrate di magazzino** per garantire semplicità d'uso, facilità d'integrazione con i sistemi gestionali, accessibilità remota e condivisa delle informazioni per la gestione della tracciabilità e ottimizzazione dei flussi logistici aziendali.

Potendo contare su un parco installato e consolidato di **oltre 60 magazzini e referenze importanti in diversi settori** (abbigliamento, alimentari, cartotecnica, farmaceutici, GDO, legno/arredamento, meccanico, retail, tessile, gioielli, sanitario/ospedaliero, etc.), Overlog continua a investire nei suoi prodotti per migliorare e arricchire la sua offerta, estendendola e



integrandola costantemente con le nuove tecnologie. La compagine societaria allargata, formata da partner e soci industriali con prodotti e competenze complementari, garantisce una copertura estesa su tutti i processi della Supply Chain.

La nostra "mission" è realizzare soluzioni semplici ed efficaci che rispondano a problemi complessi, interpretando le idee del cliente e soddisfacendo le sue esigenze in tempi brevi.

SLIM2K

È la piattaforma software WMS (Warehouse Management System) per il controllo della movimentazione e lo stoccaggio dei materiali nel magazzino, che si caratterizza per l'elevata affidabilità e adattabilità alle specifiche

esigenze dei clienti. Pensata per rispondere in modo semplice alle operatività di magazzino e dotata di avanzati sistemi di gestione e monitoraggio dei processi, consente un costante controllo delle attività e ne supporta la loro pianificazione.

Sviluppato in modo nativo con Tecnologia WEB, risponde efficacemente alle esigenze di delocalizzazione produttiva e distributiva.

Si caratterizza per i seguenti vantaggi:

- consente flessibilità di interfacciamento e completa integrabilità con i più diffusi ERP e gestionali;
- garantisce flessibilità funzionale e dunque l'utilizzo in tutti i settori merceologici;
- permette di gestire con un unico server più magazzini remoti, collegati via internet (modalità ASP);
- è multilingua, multimediana e multimagazzino;
- utilizza un browser web per tutte le periferiche (terminali palmari, PC, notebook, etc.);
- gestisce in modo dinamico le ubicazioni e in modo intelligente sia le movimentazioni che i mezzi;
- schedula e ottimizza il picking;
- stabilisce logiche e automatismi per le movimentazioni;

LA NOSTRA "MISSION" È REALIZZARE SOLUZIONI SEMPLICI ED EFFICACI CHE RISPONDANO A PROBLEMI COMPLESSI, INTERPRETANDO LE IDEE DEL CLIENTE E SODDISFACENDO LE SUE ESIGENZE IN TEMPI BREVI

È INDISPENSABILE RICHIEDERE UNA VERSIONE AD ALTA RISOLUZIONE DI QUESTA IMMAGINE



overLog
L'Informatica al servizio delle Idee

OVERLOG S.R.L.

Via Malignani, 4/b int 3
33042 Buttrio (UD)

Tel.: 0432-683119
Fax: 0432-684039
www.over-log.it
info@over-log.it

- ottimizza i percorsi di magazzino;
- gestisce in modo dinamico gli inventari;
- consente l'aggiornamento delle nuove release via internet.

Oltre ai moduli più tipici di un WMS, SLIM2k presenta una serie di funzionalità integrabili per il governo e il miglioramento dell'attività nel magazzino, quali:

- analisi statistiche di movimentazione;
- analisi statistiche di produttività;
- analisi consultiva e previsionale sulle liste di prelievo;
- interrogazione grafica del magazzino su parametri definibili dall'utente;
- simulazione dei tempi e delle risorse di evasione ordini.

NUOVE TECNOLOGIE

Grazie alle tecnologie utilizzate, e a un efficace sistema di configurazione del prodotto, viene garantita la massima semplicità nell'integrazione con le migliori tecnologie, sia tradizionali che innovative.

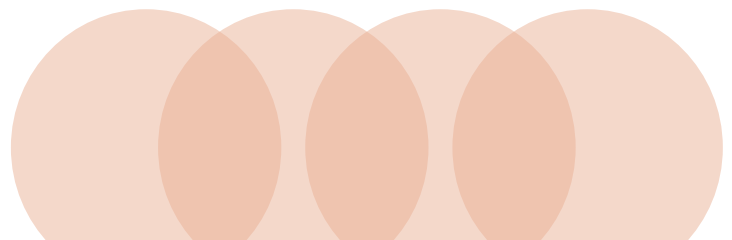
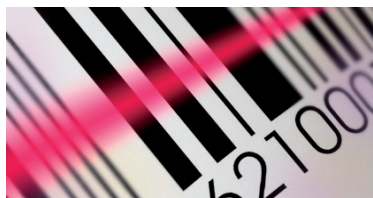
Questi strumenti aiutano a migliorare la produttività di alcuni flussi logistici e garantiscono miglioramenti sostanziali in termini di velocità, sicurezza ed economicità nell'esecuzione delle operazioni che richiedono elevata manualità. In particolare Overlog distribuisce e integra le seguenti tecnologie:

- BARCODE (lettori e stampanti);
- VOICE;
- RFID;
- PICK TO LIGHT;
- PLC;
- APPARATI DI CAMPO (bilance, etc.).

CONSULENZA LOGISTICA

Sviluppate in anni di esperienza sul campo e completate da competenze di partner specializzati, Overlog è in grado di fornire un servizio di consulenza mirato su tutti i diversi processi della Supply Chain, tra cui:

- analisi su magazzini esistenti e su progetti di nuovi magazzini, definendo il layout, l'organizzazione, le procedure operative, le attrezzature e i supporti informatici;
- analisi dei processi, della produttività con individuazione delle fasi critiche;
- analisi per l'introduzione e l'avviamento del WMS - SLIM2k (dipartimentale per la gestione del magazzino);
- diminuzione dei costi e miglioramento del servizio in tutta la Supply Chain;
- analisi e individuazione dei KPI da monitorare con obiettivo la riduzione dei costi e l'incremento dell'efficienza;
- analisi statistiche con la realizzazione di cruscotti che sintetizzano le prestazioni di magazzino e forniscono analisi previsionali utili per dimensionare l'operatività di magazzino.



workshop

SOFTWARE PER IL SCM